

B bojler tople sanitarne vode
V=2000l
dim. Ø1100x2550mm
z vgrajenim el.grelnikom 15kW

SEP ekspanzijska posoda za san.vodo
Reflex Refix DT100
V=100l
dim. Ø480x856mm

MV1 magnetni nevtralizator vodnega kamna
Polar PMS+PMI 25 C

MV2 magnetni nevtralizator vodnega kamna
Polar PMS+PMI 20 C

CC1...4 cirkulacijska črpalka
Wilo Star-Z 20/5-3
Pel=75...93W/230V

TR elektronski mešalni ventil
Caleffi 600081 (1 1/2")
z regulatorjem za termično dezinfekcijo

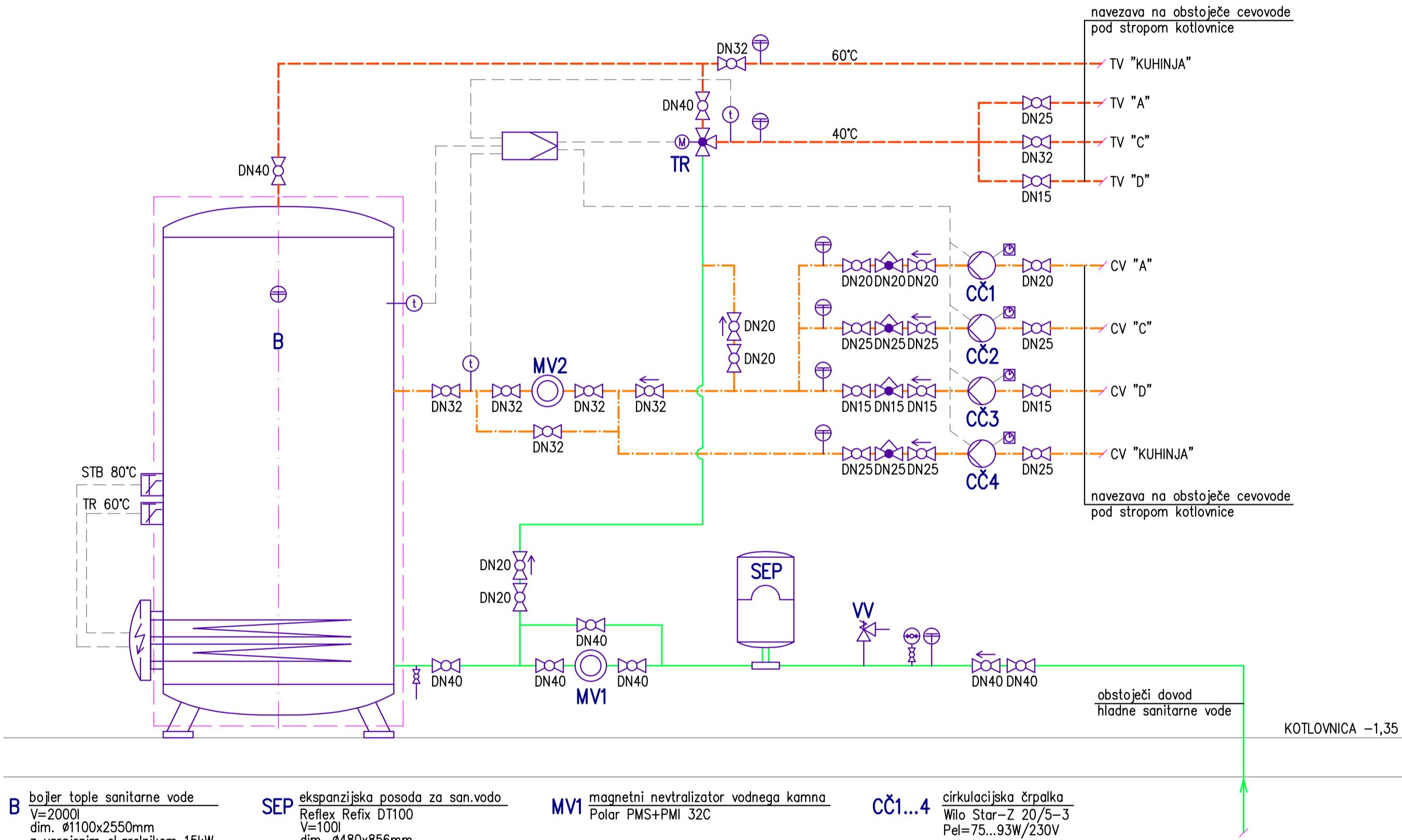


KLIMATERM PROJEKT D.O.O.

PODMILŠČAKOVA 57A, 1000 LJUBLJANA

investitor:	JAVNI ZAVOD MLADINSKO KLIMATSKO ZDRAVILIŠČE RAKITNA RAKITNA 96, 1352 PRESERJE			
objekt:	ENERGETSKA SANACIJA STAVB MKZ RAKITNA			
vrsta projekt. dok.:	PZI			
načrt:	5 - STROJNE INSTALACIJE	odg. vodja projekta:	Jože Kunšek u.d.i.a.	ZAPS 1627
oznaka načrta:	VODOVODNA INSTALACIJA	odg. projektant:	Vojko Brelih s.t. <i>Breh</i>	IZS S-9183
risba:	TLORIS PRITLIČJA	projektant:	Rok Jeršinovič u.d.i.s.	IZS S-1708
št. projekta:	174/15	št. načrta:	S160/15-64	datum: 6.10.2016
			merilo: 1:50	št.risbe: A1

OPOMBA: Uskladiti čas izvajanja termične dezinfekcije na kotlovskem regulatorju in regulatorju Legiomix



B boiler tople sanitarne vode
V=2000l
dim. Ø1100x2550mm
z vgrajenim el.grelnikom 15kW

SEP ekspanzijska posoda za san.vodo
Reflex Reflex DT100
V=100l
dim. Ø480x856mm

MV1 magnetni nevtralizator vodnega kamna
Polar PMS+PMI 32C

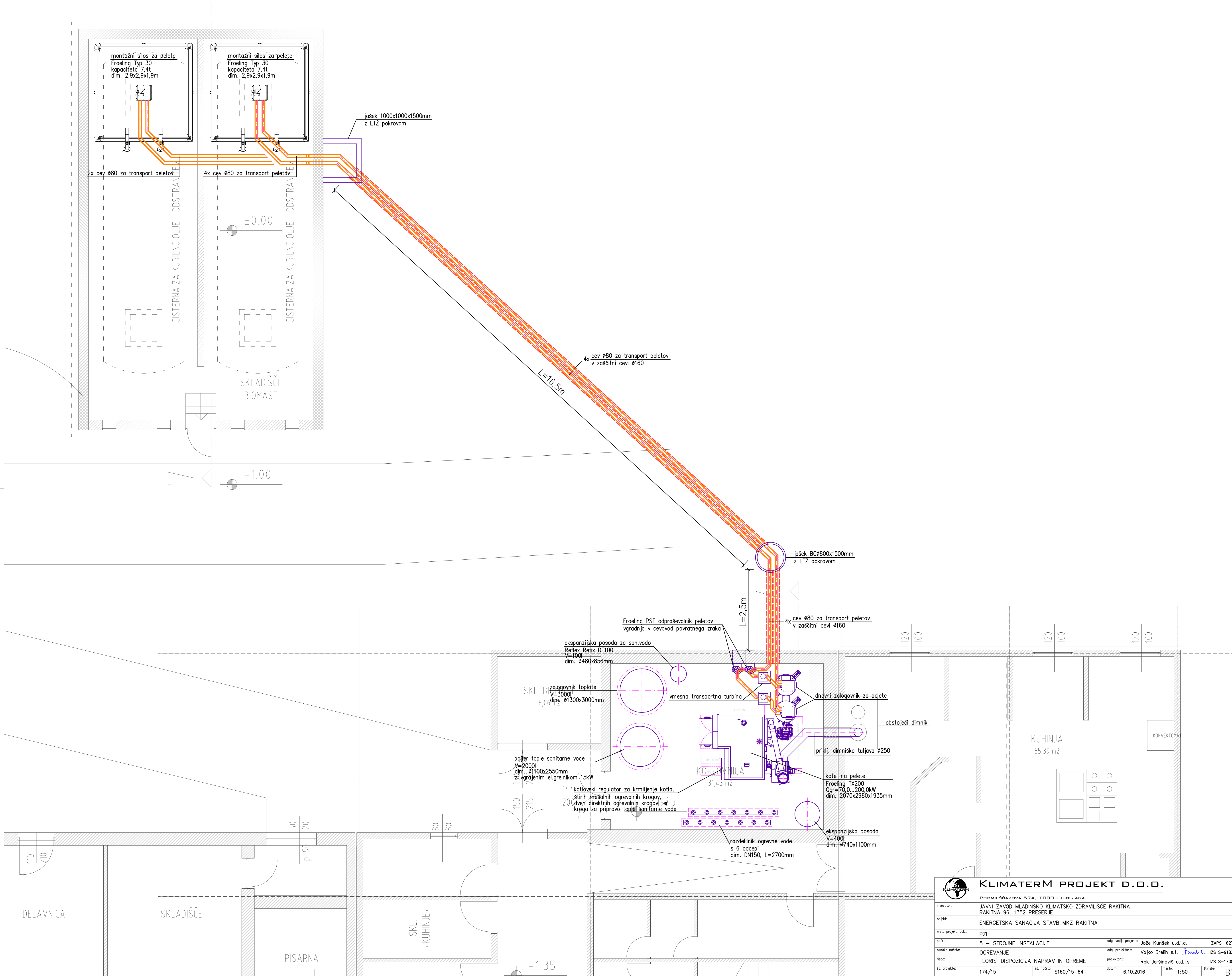
CČ1...4 cirkulacijska črpalka
Wilo Star-Z 20/5-3
Pel=75...93W/230V

VV varnostni ventil
DN20
po=10bar

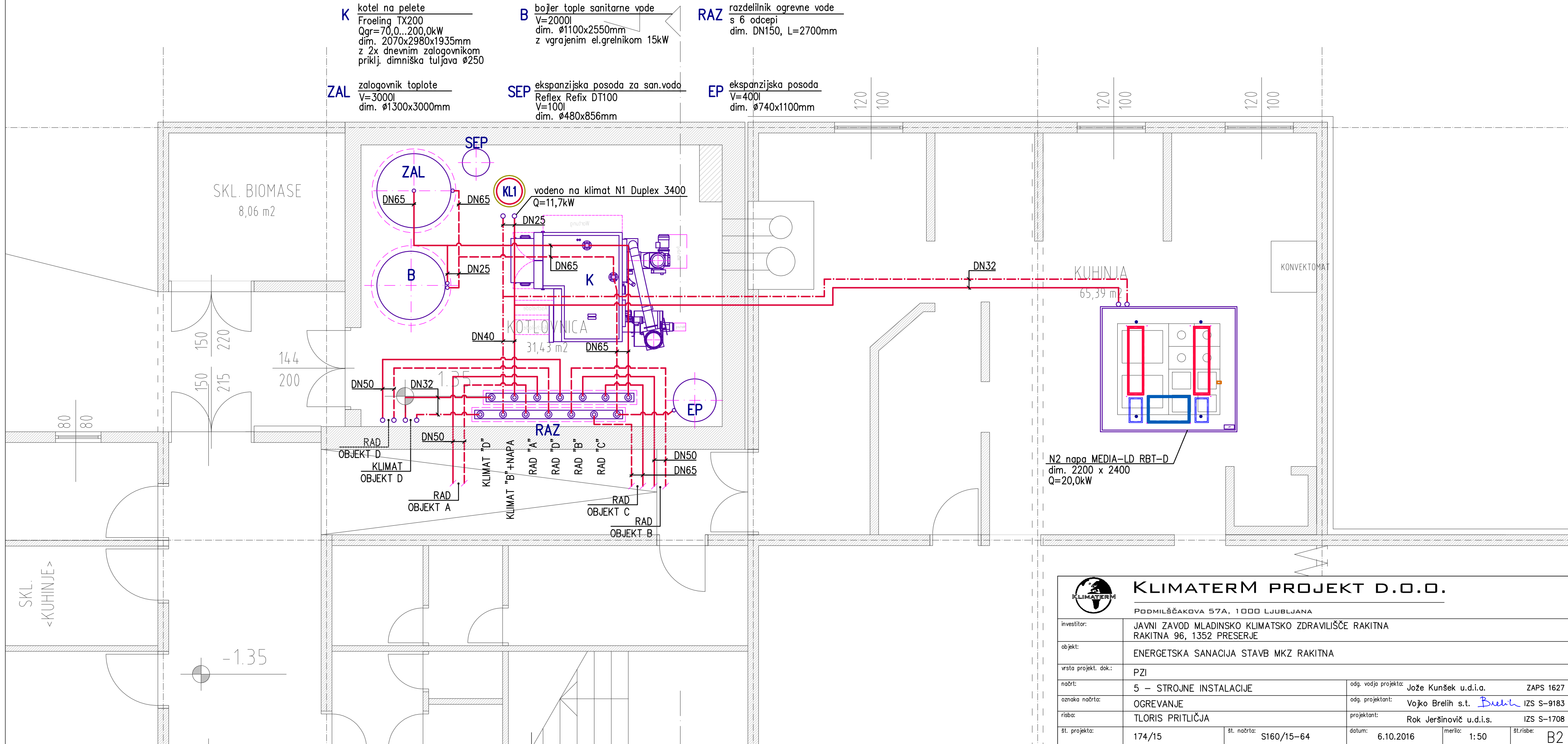
MV2 magnetni nevtralizator vodnega kamna
Polar PMS+PMI 20C

TR elektronski mešalni ventil
Caleffi 600081 (1 1/2")
z regulatorjem za termično dezinfekcijo

KLIMATERM PROJEKT D.O.O.				
PODMILŠČAKOVA 57A, 1000 LJUBLJANA				
investitor:	JAVNI ZAVOD MLADINSKO KLIMATSKO ZDRAVILIŠČE RAKITNA RAKITNA 96, 1352 PRESERJE			
objekt:	ENERGETSKA SANACIJA STAVB MKZ RAKITNA			
vrsta projekt. dok.:	PZI			
načrt:	5 - STROJNE INSTALACIJE	odg. vodja projekta:	Jože Kunšek u.d.i.a.	ZAPS 1627
oznaka načrta:	VODOVODNA INSTALACIJA	odg. projektant:	Vojko Brelih s.t. <i>Brelh</i>	IZS S-9183
risba:	SHEMA VODOVODNE INSTALACIJE V KOTLOVNICI	projektant:	Rok Jeršinič u.d.i.s.	IZS S-1708
št. projekta:	174/15	št. načrta:	S160/15-64	datum: 6.10.2016
		merilo:	1:X	št. risbe: A2



KLIMATERM PROJEKT D.O.O.					
PODMILŠČAKOVA 57A, 1000 LJUBLJANA					
investitor:	JAVNI ZAVOD MLADINSKO KLIMATSKO ZDRAVLJIŠČE RAKITNA				
objekt:	ENERGETSKA SANACIJA STAVB MKZ RAKITNA				
vista projekt. dok:	PZI				
načrt:	5 - STROJNE INSTALACIJE		odp. vodja projekta:	Jože Kunšek u.d.i.a. ZAPS 1627	
osnove nadzira:	OGREVANJE		odp. projektant:	Vojko Brelih s.t. Brelih IZS S-9183	
rišab:	TLORIS-DISPOZICIJA NAPRAV IN OPREME		projektant:	Rok Jeršnovič u.d.i.s. IZS S-1708	
št. projekta:	174/15	št. nabora:	S160/15-64	datum:	6.10.2016
				merilo:	1:50
				šrišabe:	B1



K kotel na pelete
Froeling TX200
Q_{gr}=70,0...200,0kW
dim. 2070x2980x1935mm
z 2x dnevnim zalogovnikom
priklj. dimniška tuljava Ø250

B boiler tople sanitarne vode
V=2000l
dim. Ø1100x2550mm
z vgrajenim el.grelnikom 15kW

RAZ razdelilnik ogrevne vode
s 6 odcepi
dim. DN150, L=2700mm

ZAL zalogovnik toplote
V=3000l
dim. Ø1300x3000mm

SEP ekspanzijska posoda za san.vodo
Reflex Refix DT100
V=100l
dim. Ø480x856mm

EP ekspanzijska posoda
V=400l
dim. Ø740x1100mm

KL1 vodeno na klimat N1 Duplex 3400
Q=11,7kW

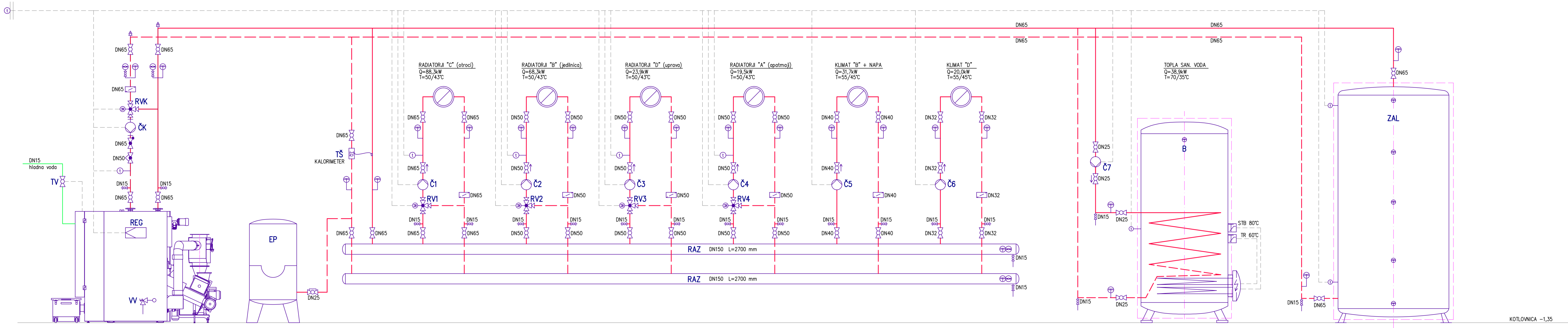
N2 napa MEDIA-LD RBT-D
dim. 2200 x 2400
Q=20,0kW



KLIMATERM PROJEKT D.O.O.

PODMILŠČAKOVA 57A, 1000 LJUBLJANA

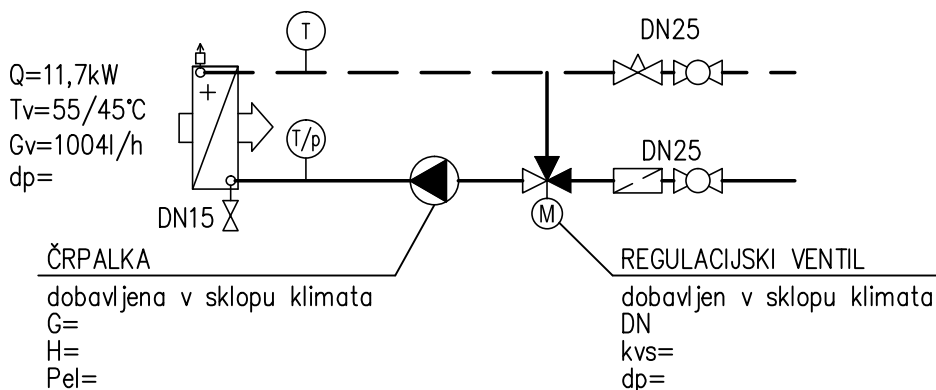
investitor:	JAVNI ZAVOD MLADINSKO KLIMATSKO ZDRAVILIŠČE RAKITNA RAKITNA 96, 1352 PRESERJE			
objekt:	ENERGETSKA SANACIJA STAVB MKZ RAKITNA			
vrsta projekt. dok.:	PZI			
načrt:	5 - STROJNE INSTALACIJE	odg. vodja projekta:	Jože Kunšek u.d.i.a.	ZAPS 1627
oznaka načrta:	OGREVANJE	odg. projektant:	Vojko Brelih s.t. <i>Brelh</i>	IZS S-9183
risba:	TLORIS PRITLIČJA	projektant:	Rok Jeršinovič u.d.i.s.	IZS S-1708
št. projekta:	174/15	št. načrta:	S160/15-64	datum: 6.10.2016
			merilo: 1:50	št.risbe: B2



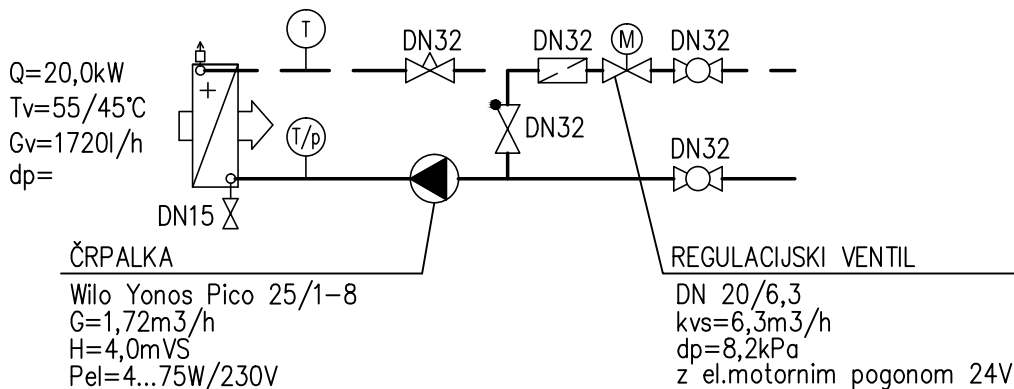
K kotel na pelete Froeling TX200 Qgr=70,0...200,0kW dim. 2070x2980x1935mm z 2x dnevnim zalogovnikom priklj. dimniška tuljava Ø250	ČK obtočna črpalka Wilo Stratos 50/1-9 V=8,6m³/h H=50kPa Pel=25...490W/230V	RAZ razdelilnik ogrevne vode s 6 odcepi dim. DN150, L=2700mm	Č1 obtočna črpalka Wilo Stratos 50-1/9 V=10,84m³/h H=70kPa Pel=25...490W/230V	Č2 obtočna črpalka Wilo Stratos 50-1/9 V=8,40m³/h H=70kPa Pel=25...490W/230V	Č3 obtočna črpalka Wilo Stratos 30-1/10 V=2,94m³/h H=70kPa Pel=9...190W/230V	Č4 obtočna črpalka Wilo Stratos 30-1/10 V=2,39m³/h H=70kPa Pel=9...190W/230V	Č5 obtočna črpalka Wilo Stratos 25/1-6 V=1,72m³/h H=50kPa Pel=9...80W/230V	Č6 obtočna črpalka Wilo Stratos 25/1-6 V=1,72m³/h H=50kPa Pel=9...80W/230V	Č7 obtočna črpalka Wilo Yonos Pico 25/1-6 V=0,96m³/h H=35kPa Pel=3...40W/230V	B boiler tople sanitarne vode V=2000l dim. Ø1100x2550mm z vgrajenim el.grelnikom 15kW	ZAL zalogovnik toplote V=3000l dim. Ø1300x3000mm
REG kotlovski regulator za krmljenje kotla, štirih mešalnih ogrevalnih krogov, dveh direktnih ogrevalnih krogov ter kroga za pripravo tople sanitarne vode	RVK tropotni regulacijski ventil DN 50/40 kvs=40m³/h dp=5kPa z el.motornim pogonom	EP ekspanzijska posoda V=400l dim. Ø740x1100mm	RV1 tropotni regulacijski ventil DN40/25 kvs=25m³/h dp=21,3kPa z el.motornim pogonom	RV2 tropotni regulacijski ventil DN40/25 kvs=25m³/h dp=21,3kPa z el.motornim pogonom	RV3 tropotni regulacijski ventil DN20/6,3 kvs=6,3m³/h dp=11,3kPa z el.motornim pogonom	RV4 tropotni regulacijski ventil DN20/6,3 kvs=6,3m³/h dp=11,3kPa z el.motornim pogonom					
VV varnostni ventil DN25, po=3bar	TV termovarovalo Tod=95°C	TŠ števec toplotne energije ALMESS CF-E II-6,0-270F DN50									

<div> KLIMATERM PROJEKT D.O.O.</div>					
PODMILŠČAKOVA 57A, 1000 LJUBLJANA					
investitor:	JAVNI ZAVOD MLADINSKO KLIMATSKO ZDRAVILIŠČE RAKITNA RAKITNA 96, 1352 PRESERJE				
objekt:	ENERGETSKA SANACIJA STAVB MKZ RAKITNA				
vrsta projekta dok:	PZI				
načrt:	5 - STROJNE INSTALACIJE		odp. vodje projekta:	Jože Kunšek u.d.i.a. ZAPS 1627	
oznaka načrta:	OGREVANJE		odp. projektant:	Vojko Brelih s.t. <i>Brel</i> IZS S-9183	
risba:	HEMA KOTLOVNICE		projektant:	Rok Jeršincovič u.d.i.s. IZS S-1708	
št. projekta:	174/15	št. načrta:	S160/15-64	datum:	6.10.2016
				merilo:	1:X
				št. risbe:	B3

GRELNIK KLIMATA N1 – DUPLEX 3400



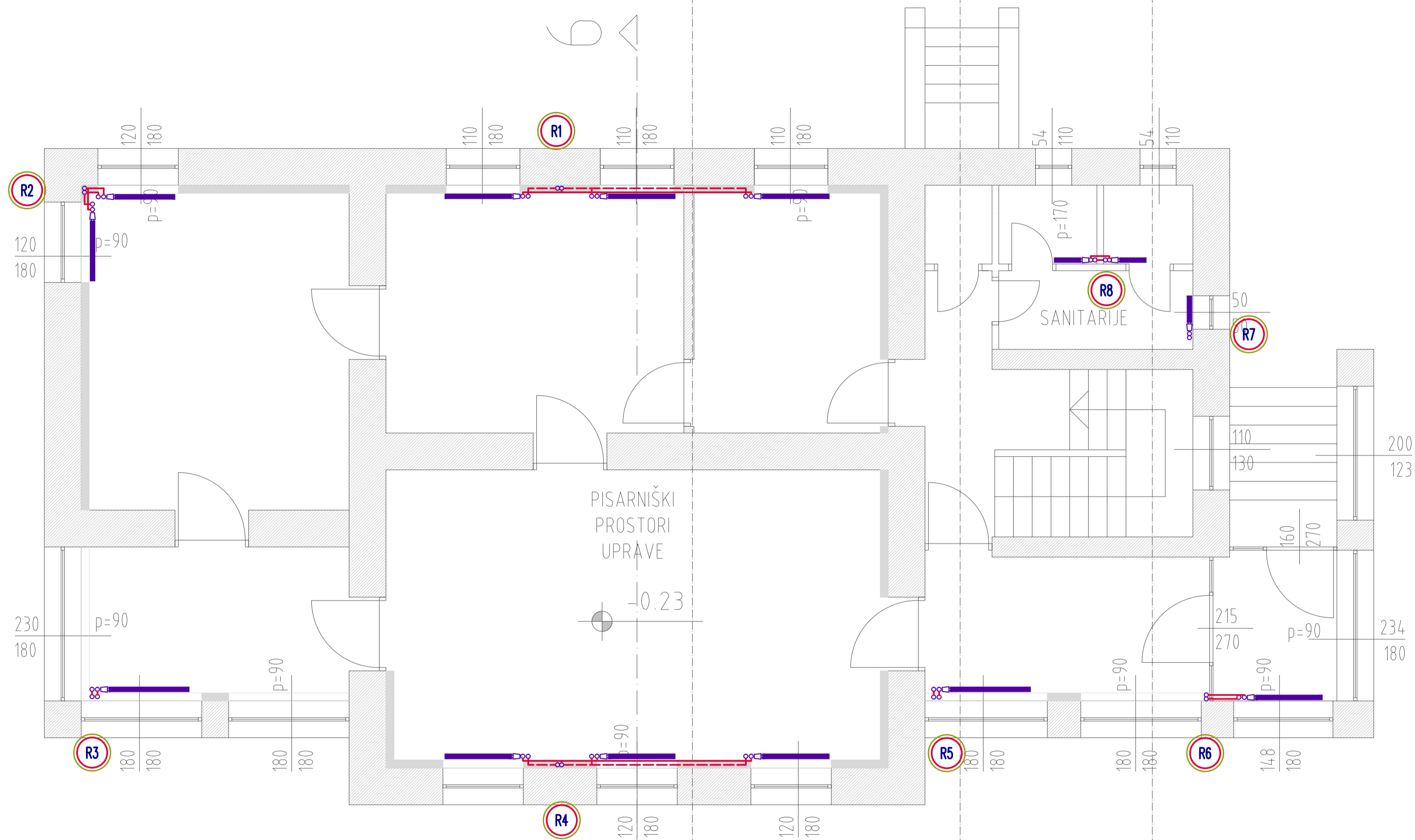
GRELNIK KLIMATA N2 – NAPA MEDIA



KLIMATERM PROJEKT D.O.O.

PODMILŠČAKOVA 57A, 1000 LJUBLJANA

investitor:	JAVNI ZAVOD MLADINSKO KLIMATSKO ZDRAVILIŠČE RAKITNA RAKITNA 96, 1352 PRESERJE				
objekt:	ENERGETSKA SANACIJA STAVB MKZ RAKITNA				
vrsta projekt. dok.:	PZI				
načrt:	5 – STROJNE INSTALACIJE	odg. vodja projekta:	Jože Kunšek u.d.i.a.	ZAPS 1627	
oznaka načrta:	OGREVANJE	odg. projektant:	Vojko Brelj s.t. <i>Brelj</i>	IZS S-9183	
risba:	SHEMA PRIKLOPA GRELNIKA KLIMATA IN NAPE	projektant:	Rok Jeršinič u.d.i.s.	IZS S-1708	
št. projekta:	174/15	št. načrta:	S160/15-64	datum:	6.10.2016
				merilo:	1:X
				št.risbe:	B4

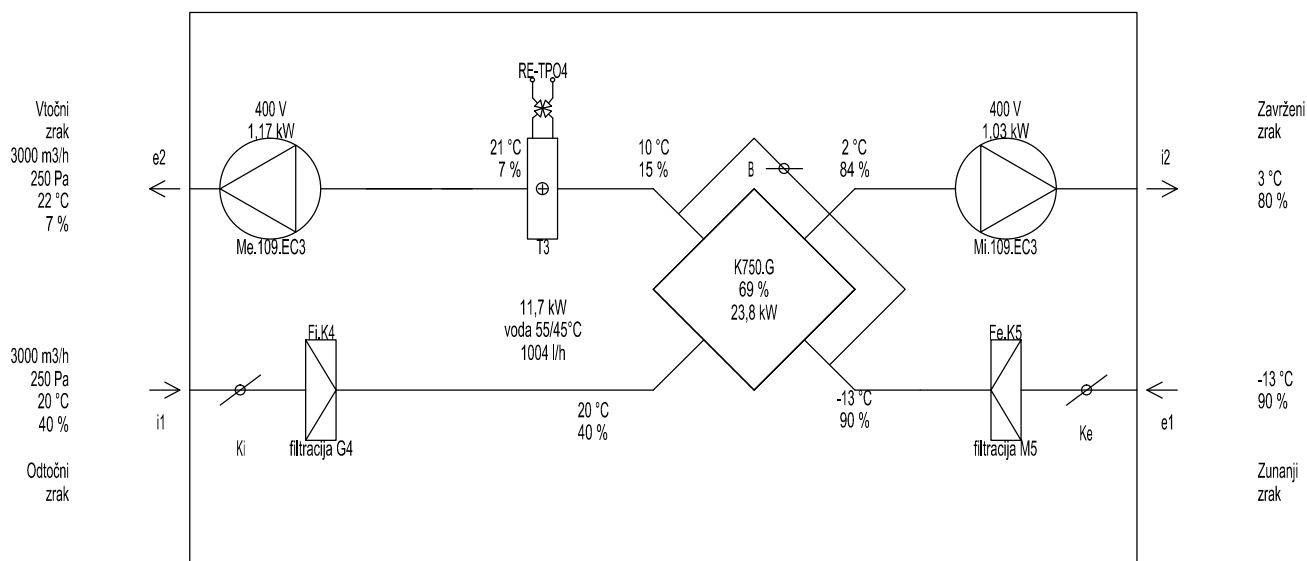


OPOMBA: Zaradi dodatne notranje izolacije prostorov se ustrezno premaknejo radiatorji. Obstoječi dvžni vodi se vodijo v novi izolaciji. Priključki za radiatorje se vodijo v novi izolaciji in se priključijo na radiatorje iz stene.

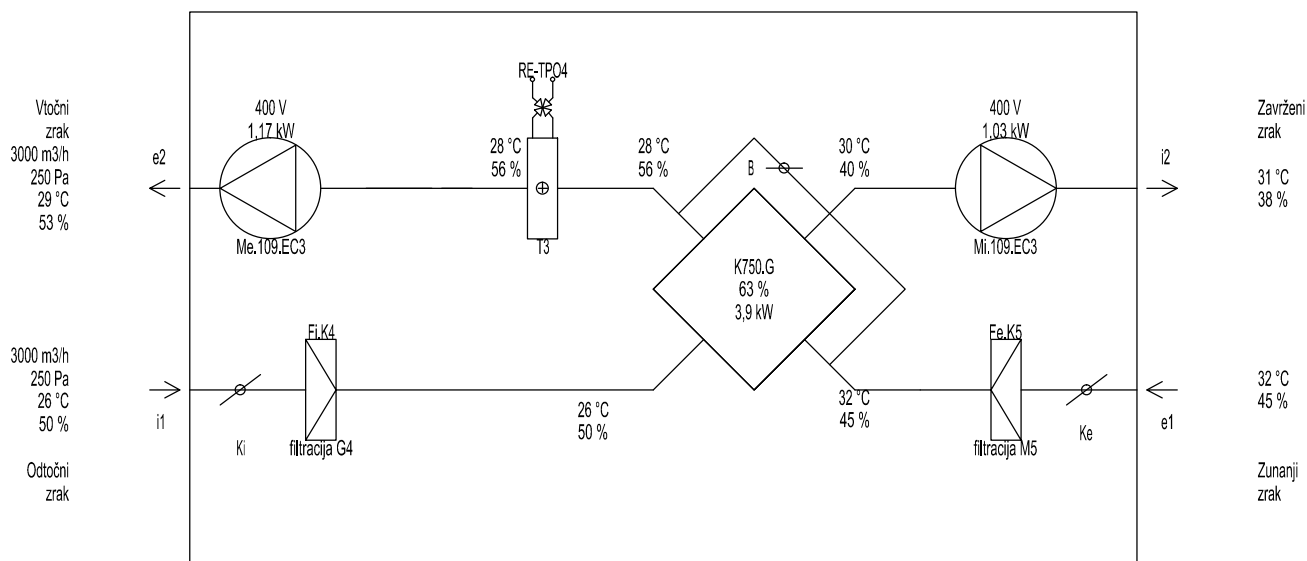
<div> KLIMATERM PROJEKT D.O.O.</div>				
PODMILŠČAKOVA 57A, 1000 LJUBLJANA				
investitor:	JAVNI ZAVOD MLADINSKO KLIMATSKO ZDRAVILIŠČE RAKITNA RAKITNA 96, 1352 PRESERJE			
objekt:	ENERGETSKA SANACIJA STAVB MKZ RAKITNA			
vrsta projekt. dok.:	PZI			
načrt:	5 – STROJNE INSTALACIJE	odg. vodja projekta:	Jože Kunšek u.d.i.a.	ZAPS 1627
oznaka načrta:	OGREVANJE	odg. projektant:	Vojko Brelih s.t. <i>Brelh</i>	IZS S-9183
risba:	OBJEKT D – TLORIS PRITLIČJA	projektant:	Rok Jeršinovič u.d.i.s.	IZS S-1708
št. projekta:	174/15	št. načrta:	S160/15-64	datum: 6.10.2016
			merilo: 1:50	št. risbe: B5



Zimsko delovanje



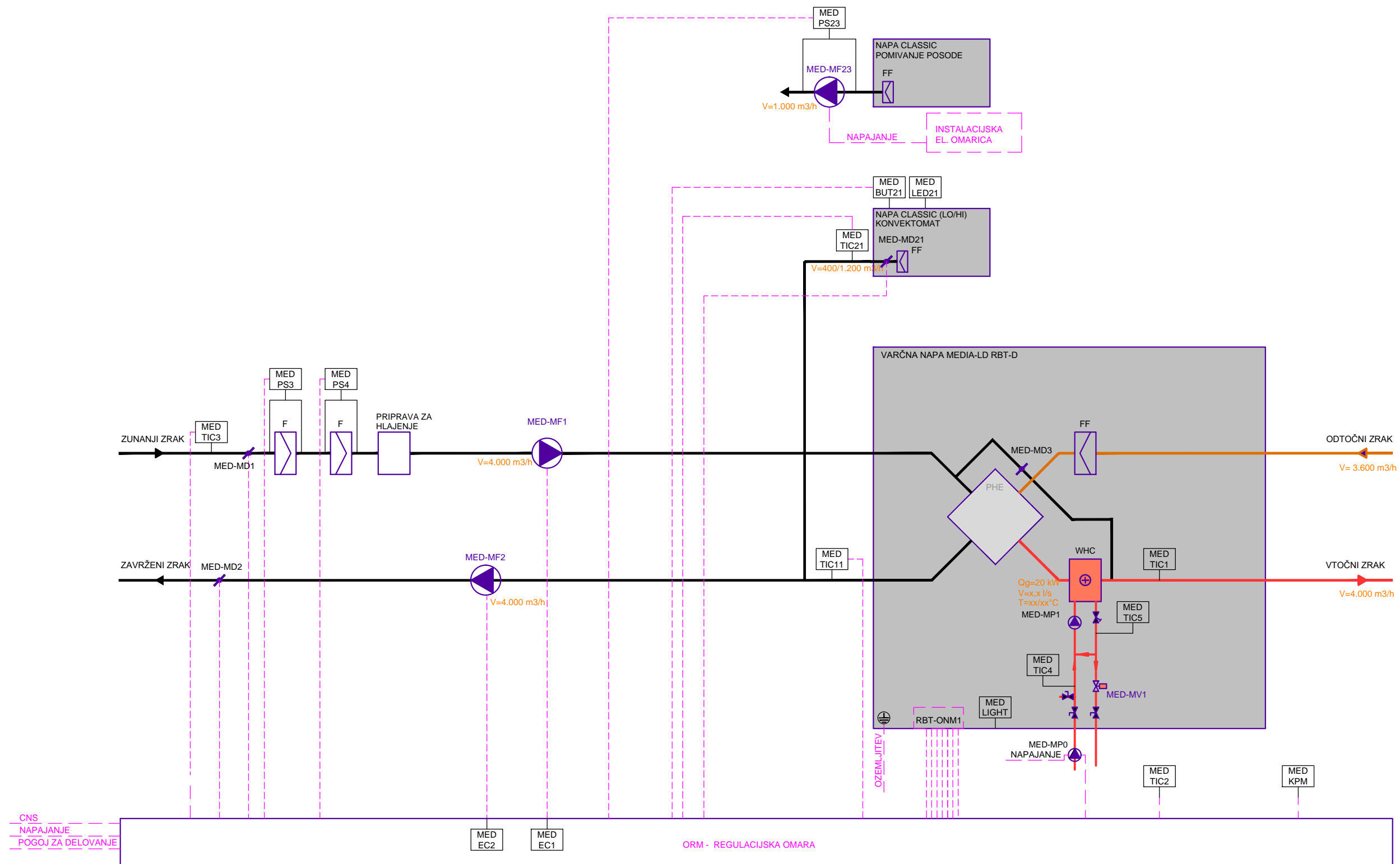
Poletno delovanje



KLIMATERM PROJEKT D.O.O.

PODMILŠČAKOVA 57A, 1000 LJUBLJANA

investitor:	JAVNI ZAVOD MLADINSKO KLIMATSKO ZDRAVILIŠČE RAKITNA RAKITNA 96, 1352 PRESERJE				
objekt:	ENERGETSKA SANACIJA STAVB MKZ RAKITNA				
vrsta projekt. dok.:	PZI				
načrt:	5 – STROJNE INSTALACIJE		odg. vodja projekta: Jože Kunšek u.d.i.a. ZAPS 1627		
oznaka načrta:	PREZRAČEVANJE		odg. projektant: Vojko Brelih s.t. <i>Brelh</i> IZS S-9183		
risba:	HEMA NAPRAVE N1 – JEDILNICA		projektant: Rok Jeršinovič u.d.i.s. IZS S-1708		
št. projekta:	174/15	št. načrta:	S160/15-64	datum:	6.10.2016
				merilo:	1:50
				št.risbe:	C5



KLIMATERM PROJEKT D.O.O.

PODMILŠČAKOVA 57A, 1000 LJUBLJANA

investitor:	JAVNI ZAVOD MLADINSKO KLIMATSKO ZDRAVILIŠČE RAKITNA RAKITNA 96, 1352 PRESERJE			
objekt:	ENERGETSKA SANACIJA STAVB MKZ RAKITNA			
vrsta projekt. dok.:	PZI			
načrt:	5 – STROJNE INSTALACIJE	odg. vodja projekta:	Jože Kunšek u.d.i.a.	ZAPS 1627
oznaka načrta:	PREZRAČEVANJE	odg. projektant:	Vojko Brelih s.t. <i>Brelj</i>	IZS S-9183
risba:	SHEMA NAPRAVE N2 – NAPA MEDIA	projektant:	Rok Jeršinič u.d.i.s.	IZS S-1708
št. projekta:	174/15	št. načrta:	S160/15-64	datum: 6.10.2016
				merilo: 1:50
				št.risbe: C6